

Практическая работа по технологии

7-8 класс

«Машинная вышивка и изготовление кухонного фартука»

Перед началом работы внимательно прочтите задание, изучите объект труда, наличие материалов и приспособлений для работы.

Задание:

Выполните украшающую машинную вышивку и изготовьте фартук

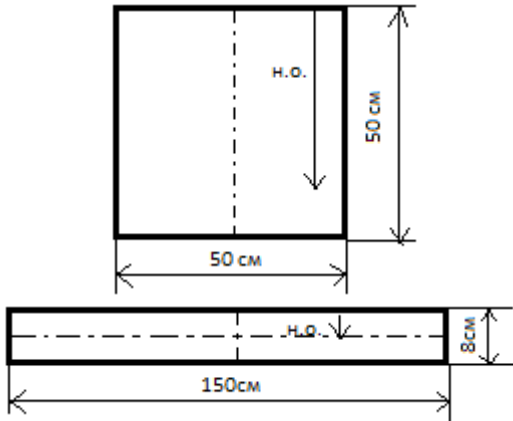
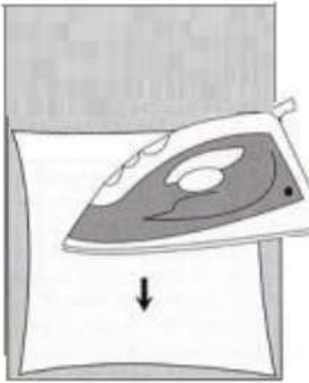
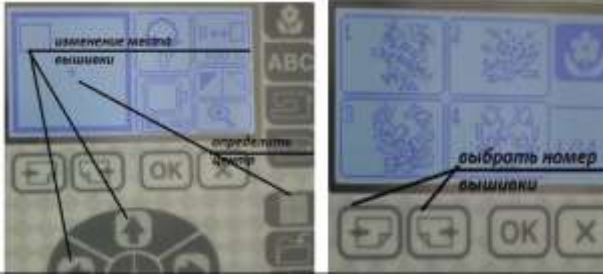


Материалы:

Гладкокрашенная бязь 500мм X 500мм.
Гладкокрашенная бязь другого цвета 80мм X 1500мм (по долевой нити 80 мм)
Клеевой флизелин(стабилизатор) 200x200мм
Нитки для вышивания
Нитки в цвет пояса
Нитки в цвет фартука
Ножницы маленькие с изогнутыми концами
Ручная иголка
Ножницы
Портновские булавки
Линейка
Мел портновский
Простой карандаш
Швейная машина
Проутюжитель для ВТО

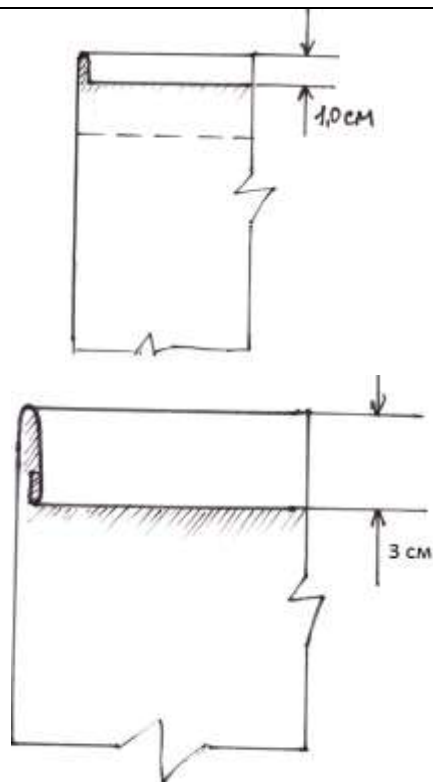


Последовательность выполнения и графическое изображение

Описание операции	Графическое изображение
<p>1. Определите на ткани место вышивки, её центр (центр вышивки может быть смещён, по Вашему усмотрению). Необходимо соблюдать условие: размер вышивки: 17*17 см, смена цветов: 2 цвета.</p>	
<p>2. Продублируйте часть детали, где будет произведена вышивка: наложите на изнаночную сторону детали клеевую поверхность прокладочной ткани (стабилизатор), закрепите булавками. Проутюжьте с изнаночной стороны через проутюжильник, чтобы клеевая не приклеилась к утюгу.</p>	
<p>3. Выполните обмеловку детали на лицевой стороне ткани, соблюдая все правила раскроя по схеме. Отметьте центры будущих элементов вышивки (можно проложить контрольные линии прямыми стежками).</p> <p>4. Подготовьте швейную машину: верхнюю нить желательно отрегулировать немного слабее, чем нижнюю, чтобы нижней нити в процессе вышивки не было видно на лицевой стороне. Цвет верхней нити зависит от рисунка.</p>	
<p>4. На дисплее выберите рисунок, если рисунок расположен не по центру Вашего изделия, изменить место вышивки с помощью курсора. Необходимо выполнить условия: выбранная вышивка или композиция, состоящая из нескольких элементов вышивки должны иметь параметры п.1</p>	

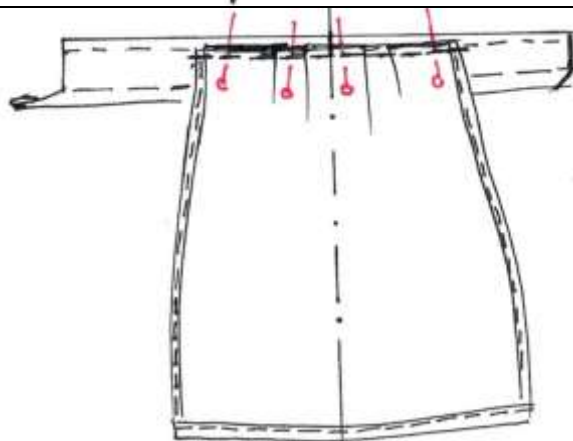
<p>5. Запаяйте ткань в пальцы, установите их в машину, проверьте информацию о вышивке: - размер; - время выполнения; - количество цветов.</p> <p>6. Нажмите команду пуск и выполните вышивку по задуманной композиции</p>	
<p>7. Очистите вышитый рисунок от производственного мусора (удалите нитки, лишнюю клеевую и т.д.). Прутюжьте вышитый рисунок, соблюдая технику безопасности при работе с утюгом, и правила ВТО вышитых изделий.</p>	
<p>6. Раскройте изделие, соблюдая направление долевой нити и заданные параметры.</p> <p>Застрочите боковые срезы фартука швом в подгибку закрытым срезом. Ширина шва в готовом виде 1см. Прутюжьте швы.</p>	
<p>7. Нижний срез фартука застрочите швом в подгибку с закрытым срезом. Ширина шва 1 см. Прутюжьте шов.</p>	
<p>8. По верхнему срезу по обе стороны от центра заложите по два защипа от центра, глубиной 2см, расстояние между защипами 4см, от центра 6см. Закрепите их машинной строчкой (на ширину лапки).</p>	

9. Деталь пояса сложите пополам изнаночной стороной внутрь и заутюжьте в два приема.

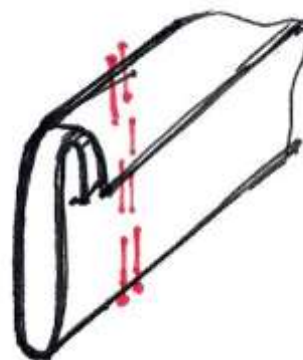


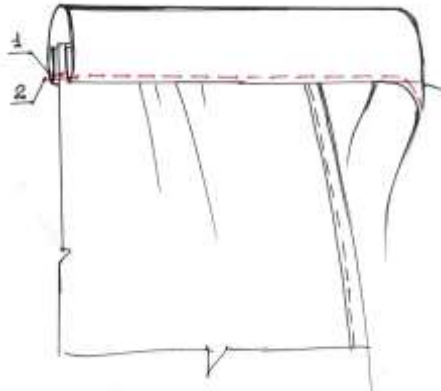
10. Сложите детали фартука и пояса лицевыми сторонами внутрь, совмещая середины. Сколоть булавками.

Стачайте по линии заутюженного припуска пояса. Ширина шва 1 см.



11. Застрочите концы пояса. Выверните углы.



<p>12. Отогните пояс на изнаночную сторону фартука и настройте как показано на рисунке.</p> <p>Для удобства предварительно заметайте.</p>	
<p>13. Прутюжьте.</p>	

Карта пооперационного контроля
«Машинная вышивка и изготовление кухонного фартука»

№ п/п	Критерии оценки	Баллы	По факту
1	Правильная организация рабочего места, соответствие одежды правилам безопасности (да/нет)	1	
2	Правильное совмещение осевых линий изделия и центра намеченной вышивки (да/нет)	1	
3	Работа с программой машины: выбор рисунка и задание правильных размеров, размещение по центру композиции, заправка машины	2	
4	Наблюдение за машиной, устранение недочетов (да/нет)	1	
5	Деталь выкроены с учетом направления нити основы, в соответствии с техническими условиями. (да/нет)	1	
6	Симметричность углов фартука. Качество обработки уголков, их ВТО (да/нет)	1	
7	Ровность и качество строчек (да/нет)	2	
8	Ширина шва застрачивания боковых и нижнего среза фартука (1см)	1	
9	Качество пришивания пояса (да/нет)	2	
10	Симметричность и равная глубина заложенных защипов.	1	
Характер оформления кухонного фартука			
12	Расположение вышивки соответствует изделию	1	
13	Грамотное и уместное композиционное решение и согласованность с условиями задания (да/нет)	1	

14	Оригинальное композиционное и художественное решение вышивки (да/нет)	1	
15	Внешний вид (цветовая гамма ниток...тесьмы..., аккуратность выполненной работы, в том числе и качество изнаночной стороны) (да/нет)	1	
16	Качество вышивки: не стянута строчка, нет перекрываний одного мотива другим	2	
17	Качество окончательной влажно-тепловой обработки (да/нет)	1	
	Итого	20	

Особые замечания: _____

Отметка о несоблюдении безопасных приемов труда: _____

Отметка об отсутствии правильной организация рабочего места и формы: _____